

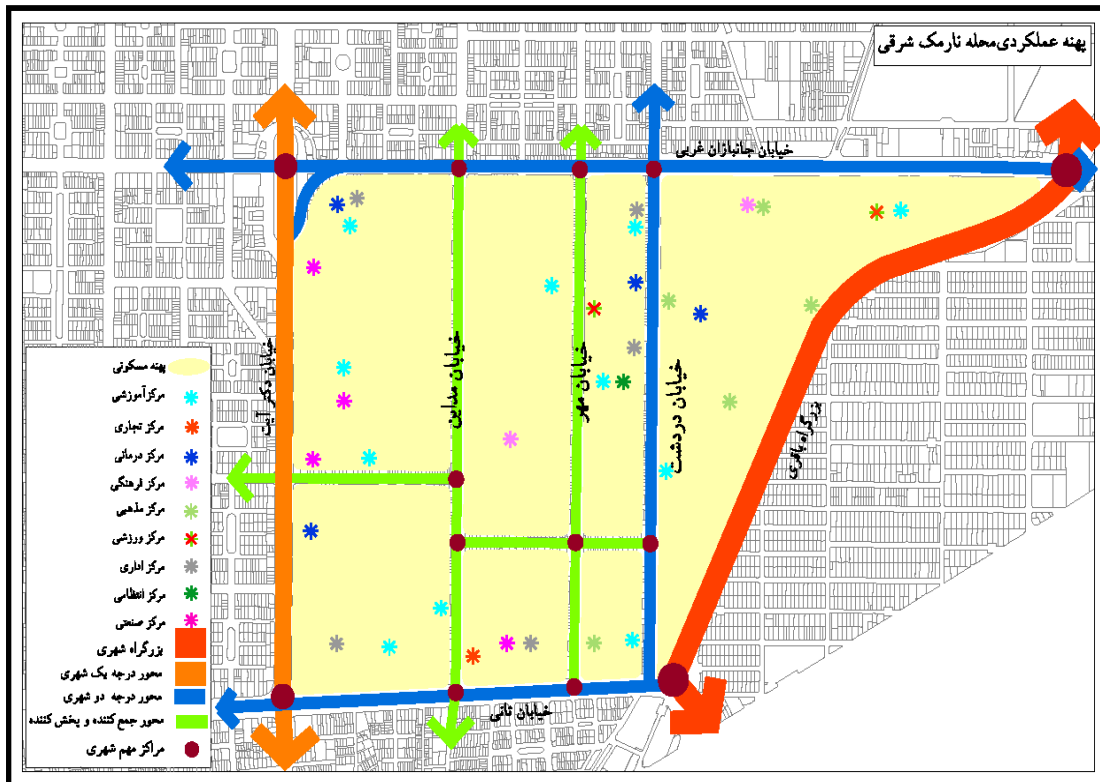
محلّه مدائن با وسعتی معادل ۱۱۶.۴ هکتار و جمعیتی معادل ۳۲۴۳۰ نفر، در غرب محلّه تهران پارس قرار گرفته است. بخشی از بزرگراه رسالت در شمال، بخشی از خیابان شهید ثانی در جنوب، خیابان ۴۵ متری تهران پارس (بزرگراه شهید باقری) در غرب و خیابان دکتر آیت در شرق، محدوده این محلّه را تشکیل می‌دهند.

هسته مرکزی منطقه (نارمک) که اولین تجربه شهرسازی مدرن ایرانی است و عملیات ساختمانی کوی کالاد که در سال ۱۳۲۹ بوسیله بانک ساختمانی طرح‌ریزی اولیه گردیده، در حدود سال ۱۳۳۸ شروع و در سال ۱۳۴۵ به پایان رسید. نارمک را می‌بایست جزو اولین شهرک‌های طراحی شده با ساختار منظم شبکه معابر شمالی- جنوبی و دارای سلسله مراتب دانست. اولین قسمت‌هایی که در نارمک شکل گرفت، ایستگاه دفتر و میدان نبوت (هفت حوض) بود. در اولین طرح جامع تهران با پیشنهاد دسترسی محور رسالت به اراضی شرق از طریق جاده قدیم شمیران محلّه نارمک نیز، به دو بخش شمالی و جنوبی تقسیم شد.



چشم انداز محله مدائن

محله تاریخی-فرهنگی نارمک به عنوان هسته اولیه منطقه، محله ای است با سکونت پایدار، امن، هویت مند و خوانا که تعادل و پیوند مناسب و کنترل شده ای با کل منطقه و شهر دارد. این محله بدلیل برخورداری از زیرساختها، تاسیسات شهری، فضاهای سبز و باز شهری و فضاهای گوناگون جمعی، محیطی با اصالت، با هویت اجتماعی، فرهنگی، پایدار، سرزنده و فعال برای ساکنانش به شمار می آید.



بزرگراه رسالت	محدوده شمالی	حدود جغرافیایی محله
خ شهید ثانی	محدوده جنوبی	
خ مهر	محدوده شرقی	
خ آیت میدان نبوت	محدوده غربی	

نارمک (منطقه ۴)	از شمال به محله	محللات همجوار
نارمک جنوبی	از جنوب به محله	
دردشت	از شرق به محله	
هفت حوض	از غرب به محله	

مشخصات عمومی و جمعیتی محله			
مذهب	شیعه	قومیت ساکنین	فارس و آذری
جمعیت	۳۲۴۳۰	مساحت (هکتار)	۱۱۶/۴
تراکم ناخالص جمعیت	۲۷۹	تعداد خانوار	۸۸۹۵
زن	۱۶۱۳۱	مرد	۱۶۲۹۹
شاغل	۱۰۸۲۹	بیکار	۶۷۷
باسواد	۲۹۱۷۸	بی سواد	۱۲۳۷
متاهل	۱۶۹۰۶	مجرد	۱۱۹۳۵

مشخصات کالبدی محله

تعداد مراکز خدماتی موجود در محله

۱	حسنیه	۲	دفتر مخابرات
_____	میدان میوه و تره بار	۱	فرهنگی
۴	مساجد	۱۳	مدارس
۱۳	بانک	۲	اداره پست
_____	نظامی و انتظامی	_____	هتل

محله از دیدگاه شورایار

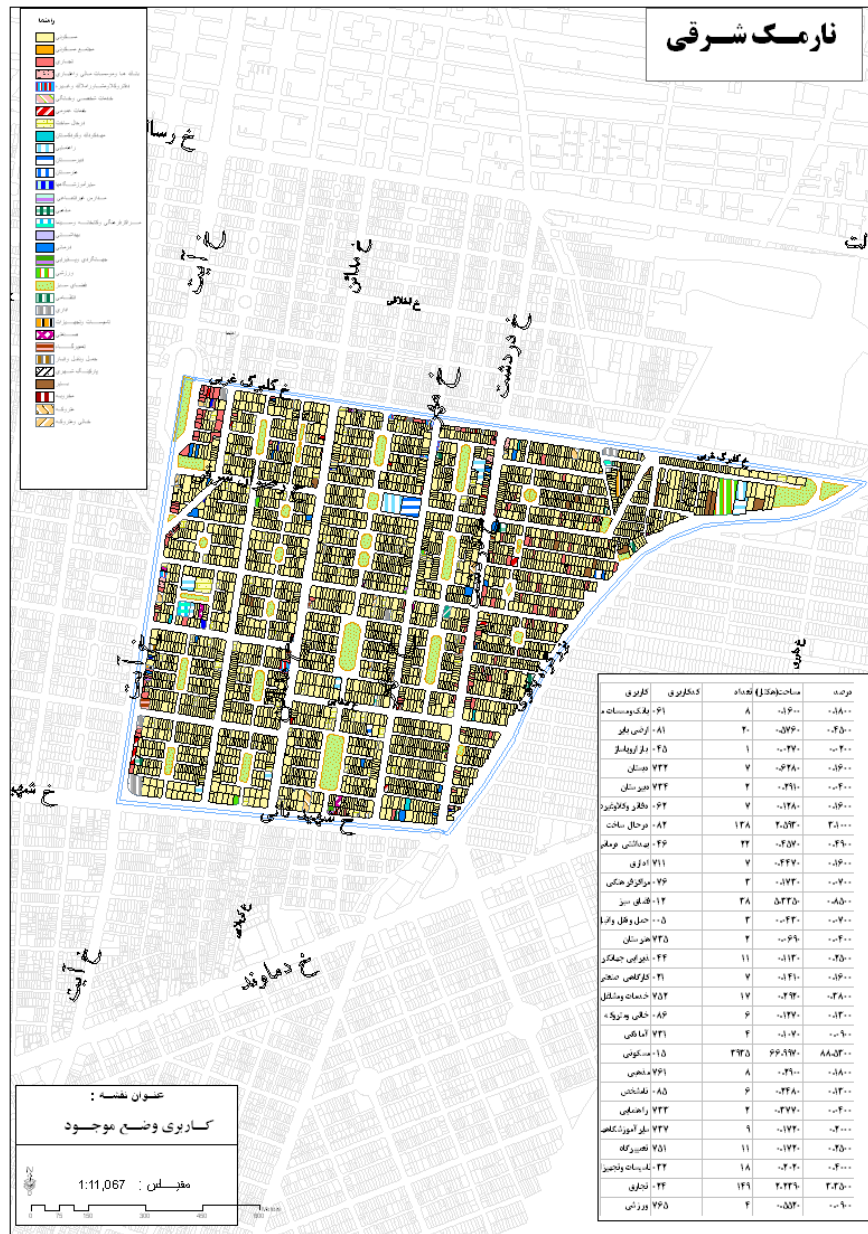
وجود باغهای انار (نارمک - باغ انار)	وجه تسمیه محله
اعتیاد	آسیبهای اجتماعی محله
عدم وجود ایستگاه مترو - معضل ترافیک ، فضاهای ورزشی ، خدمات و نظافت شهری - عدم نورپردازی خیابان	معضلات و مشکلات محله
میدان نبوت ، میدان ۱۶ و ۱۷	میدان محلی
میدان نبوت ، مرکز تلفن نبوت	اماکن شاخص محله
	دفتر شورایاری

تحلیل وضعیت محله نارمک شرقی با تکنیک SWOT

تهديد‌ها	فرصت‌ها	نقاط ضعف	نقاط قوت
<ul style="list-style-type: none"> • نبود سیستم فاضلاب شهری • وجود پسماندهای روان خانگی و... در جویها و معابر و ایجاد آلودگی محیطی و بیماری • عدم کارآیی مناسب شبکه زیرساخت‌های موجود 	<ul style="list-style-type: none"> • عدم وجود گسل‌های زلزله • وجود کاربری‌های فرامنطقه‌ای در لبه‌های شمالی و جنوبی منطقه • برگزاری جشنها و مراسم مذهبی آئینی (مولودی خوانی - دعای عرفه - عزارداری و...) و همچنین برپایی سیمناها و همایشهای آموزشی - حجاب توسط شهرداری منطقه در سطح محلات • بهرمندی محله از ارزش افزوده طرح موضعی کریدور محور دماوند و طرح امتداد محور شهید مطهری و بافت ارزشمند معاصر نارمک • انسجام نسبی و نظام مند بودن سلسله‌مراتب خدماتی و شبکه معابر شهری 	<ul style="list-style-type: none"> • هزینه بالای اماکن تفریحی - ورزشی و عدم استقبال ساکنین از آنها • کمبود امکانات تفریحی و فضای بازی و گذران اوقات فراغت در سطح محله به نسبت جمعیت • کمبود محسوس کتابخانه و سالن مطالعه برای جوانان محله • کمبود شدید فضای سبز و پارکها به نسبت ساکنین محله • تمرکز امکانات محدود فراغت در قسمت شرقی محله و عدم دسترسی یکسان ساکنین محله به خدمات تراکم بالای ساختمان 	<ul style="list-style-type: none"> • وجود کاربریهای با سطح عملکردی فرا منطقه‌ای در سطح محله • وجود بافت نسبتاً منسجم کالبدی وجود مجتمع‌های اداری - تجاری - مسکونی در سمت غرب محله • استقبال چشمگیر ساکنین محله (بخش خصوصی) از احداث اماکن ورزشی در سطح محله. • برگزاری دوره‌های مهارت آموزی و برگزاری بازارچه‌هایی برای فروش محصولات کارآفرینان منطقه توسط شهرداری • وجود سلسله‌مراتب سرویس دهی در شبکه معابر محله • مزاد سرانه ورزشی به نسبت ساکنین آن محله

در این محله، کاربری مسکونی با سطحی برابر ۶۷ هکتار و سرانه‌ای معادل ۱۷/۷ مترمربع بیشترین سطح محله را به خود اختصاص داده است. مراکز آموزشی در سه سطح آمادگی، دبستان و راهنمایی در مقیاس محله‌ای با ۱/۱ هکتار و سایر آموزشی در مقیاس ناحیه‌ای و منطقه‌ای با ۵۳۵۹ متر مربع بطور نسبتاً متناسب توزیع شده است. کاربری های خدمات ۸ هکتار و شبکه معابر در وضع موجود ۴۶/۳ هکتار از سطح کل محله را دارا می باشند.

نقشه کاربری اراضی وضع موجود محله نارمک شرقی



شبکه معابر (سلسله مراتب محورها) در محله نارمک شرقی:

بزرگراه شهری : خیابان ۴۵ متری تهران پارس (بزرگراه شهری باقری)

محورهای شریانی درجه یک : خیابان دکتر آیت

محورهای شریانی درجه دو: خیابان جانبازان، دردشت و شهید ثانی

محورهای جمع کننده و پخش کننده : خیابانهای مهر، مداین، صفایی و چمن شرقی

محورهای شریانی درجه یک : بخشی از خیابان دکتر آیت

محورهای شریانی درجه دو: خیابان دکتر آیت در غرب میدان نبوت، خیابان جانبازان ، سمنگان و شهید

ثانی

محورهای جمع کننده و پخش کننده : خیابانهای بختیاری و سایبان

مسائل و مشکلات اساسی نارمک

سازمان عملکردی	سازمان کالبدی فضایی	ساخت	زیرساختها
<ul style="list-style-type: none">• کمبود فضاهای مذهبی• کمبود وجود فضاهای ورزشی• کمبود امکانات تفریحی• کمبود محسوس کتابخانه و سالن برای جوانان• کمبود فضای درمانی• کمبود تأسیسات و تجهیزات شهری• رشد فعالیتهای صنعتی از محور دماوند بطرف خ ثانی (۴۶ متری) و عدم کارآیی تجاری محور	<ul style="list-style-type: none">• گرایش به ریزدانی	<ul style="list-style-type: none">• حوزه نارمک که توسط خیابان بلوار گلستان سمنگان از غرب و خیابان دردشت از شرق و از شمال با بزرگراه رسالت و از جنوب خیابان دماوند محدود میشود ساختاری تک هسته ای دارد.• مفصل بندی نادرست بافتهای پیرامون• ارتقاء نقش میدان نبوت و آیت از مرکزیت منطقه ای به فرامنطقه ای	<ul style="list-style-type: none">• نبود سیستم فاضلاب شهری• عدم کارآیی مناسب شبکه زیرساختهای موجود• خطر سیلابهای شهری و امکان سیلگیری در جنوب نارمک

مسائل اجتماعی – فرهنگی محله نارمک شرقی

- ناکافی بودن امکانات گذران اوقات فراغت برای تامین نیازهای گروه های مختلف سنی و جنسی
- عدم بهره برداری کافی از ظرفیت پارک ها و فضاهای عمومی در راستای اهداف توسعه اجتماعی و فرهنگی
- عدم بهره برداری مناسب از امکانات فرهنگی، ورزشی موجود
- نبود امکانات مناسب برای توسعه فعالیت های کارآفرینی با توجه به نیازها
- ناکافی بودن مشارکتهای مردمی و عدم گسترش کافی فعالیت های مردم نهاد
- ناکافی بودن میزان تعامل نهاد شهرداری با شورایاری ها
- وجود زمینه های بروز ناامنی

نیازهای محله نارمک شرقی

۳- تأسیسات و تسهیلات شهری	۲- بهبود عبور و مرور شهری	۱- توسعه شهری
<ul style="list-style-type: none"> ▪ تأمین شبکه فاضلاب شهری ▪ کنترل سیلابهای شهری 	<ul style="list-style-type: none"> ▪ تأمین پارکینگ و سایر ملزومات معابر ▪ توسعه شبکه خدمات حمل و نقل عمومی 	-----
۶- هدایت دفع آبهای سطحی	۵- سایر تأسیسات شهری	۴- بهبود محیط شهری
-----	<ul style="list-style-type: none"> ▪ ایجاد و تأمین آبریزگاهها و توالت عمومی در فضای همگانی و شهری 	<ul style="list-style-type: none"> ▪ ارتقاء نقش خیابانهای ۴۶ متری از حیث خدماتی و تجاری
۹- مشارکتهای	۸- پروژه های درآمد زا	۷- اماکن ورزشی ، فرهنگی و خدماتی
<ul style="list-style-type: none"> ▪ افزایش مشارکتهای مردمی ▪ تقویت نهادهای غیر دولتی ▪ ارتقاء نقش شوراییاریها در مدیریت شهری ▪ بهبود فرآیند آموزش زمینه های مشارکت ▪ اطلاع رسانی بهینه و مطلوب ▪ به عموم در مسایل شهری 	<ul style="list-style-type: none"> ▪ تقویت شاخص درآمد پایدار نسبت به ناپایدار ▪ تقویت شاخص درآمد حاصل از ارائه خدمات شهری نسبت ▪ به کل درآمد شهری 	-----

اسامی پارکهای محله مدائن

ردیف	نام	مساحت تقریبی (متر مربع)	امکانات تفریحی	نشانی	سال بهره برداری	آینما
۱	رضوان	۴۴۶	زمین بازی با وسایل بازی	ضلع شمالی میدان ۴۳	۱۳۷۹	—
۲	سرو	۱۹۹۰	زمین بازی	خ جانبازان غربی خ شهیدرحمتی	۱۳۸۰	—
۳	شهید ثانی (۱)	۴۴۰۰	—	سه قطعه در خیابان ۴۶ متری شرقی؛ ضلع شمال	۱۳۸۱	—
۴	گلزار	۷۳۵۰	—	ضلع جنوب خیابان ۴۶ متری	۱۳۸۵	-

لیست مساجد سطح محله

ردیف	نام	آدرس	تلفن
۱	امام سجاد (ع)	خ گلبرگ - خ مدائن	
۲	سید الشهداء (ع)	خ گلبرگ - بین چهارراه مه و دردشت	۷۷۸۰۹۹۵۰
۳	فاطمه الزهرا (س)	خ آیت - بالاتر از چهارراه تلفنخانه	۷۷۹۱۰۳۰۰
۴	ولیعصر (عج)	خ گلبرگ - خ مدائن	۸۸۴۰۸۶۷۷

دفتر مخابراتی

ردیف	نام	نشانی	تلفن
۱	منطقه ۷ (نبوت)	میدان نبوت خ گلبرگ شرقی نبش لادن	۷۷۹۰۵۰۱۱-۷
۲	نارمک	نارمک - خ آیت - چهارراه تلفنخانه	۷۷۹۰۰۶۶۶

اداره پست

ردیف	نام	نشانی	تلفن
۱	میدان نبوت (منطقه ۱۵ پستی)	ساختمان مرکزی شهرداری منطقه ۸	۷۷۹۰۷۹۰۷
۲	شهید آیت	نارمک - چهارراه تلفنخانه	۷۷۹۰۳۹۵۵

لیست مدارس مقطع ابتدائی دخترانه (دولتی)

ردیف	نام آموزشگاه	آدرس	تلفن
۱	شهید یارجانی او ۲	نارمک ؛ بین مهر و مدائن ؛ خ شهید صفایی ، میدان ۱۷	۷۷۹۱۱۲۸۶
۲	هاجر عصر	خ شهید آیت میدان ۴۴	۷۷۸۹۶۴۲۴

لیست مدارس مقطع ابتدائی دخترانه (غیر انتفاعی)

ردیف	نام آموزشگاه	آدرس	تلفن
۱	نبوت	نارمک - خ چمن شرقی - میدان ۴۲	۷۹۰۴۱۹۹

لیست مدارس مقطع ابتدائی پسرانه (دولتی)

ردیف	نام آموزشگاه	آدرس	تلفن
۱	شهید محمدی او ۲	نارمک - ۴۶ متر شرقی - اول خ مرجان پلاک ۲	۷۷۹۰۰۴۸۵
۲	هجرت او ۲	نارمک - چمن شرقی - میدان ۴۲	۷۹۰۳۳۱۴

لیست مدارس مقطع راهنمایی دخترانه (دولتی)

ردیف	نام آموزشگاه	آدرس	تلفن
۱	پند آموز	خ مهر ایستگاه مدرسه م ۱۹	۷۹۲۶۵۷۷ ۷۹۰۱۲۲۶
۲	سمیه	خ مهر ایستگاه مدرسه میدان ۱۹	۷۷۹۰۱۲۲۶ ۷۷۹۲۶۵۷۷
۳	سیمای دانش	خ شهید آیت چهارراه سرسبز ک شهید بهرامی میدان ۴۶	۷۷۸۹۶۴۲۰

لیست مدارس مقطع دبیرستان دخترانه (دولتی)

ردیف	نام آموزشگاه	آدرس	تلفن
۱	نرجس	نارمک خ جانبازان خ مهر	۷۷۹۰۱۲۴۷

لیست هنرستان فنی حرفه ای دخترانه (دولتی)

ردیف	نام آموزشگاه	آدرس	تلفن
۱	اسوه	۴۶ متری شرقی نارمک مدائن پ ۸	۷۷۹۰۴۲۴۸

لیست دبیرستانهای دخترانه (غیر انتفاعی)

ردیف	نام آموزشگاه	آدرس	تلفن
۱	مدرن	خ شهید ایت خ چمن شرقی پ ۳۳	۷۷۹۰۴۱۵۶

لیست دبیرستانهای پسرانه (غیر انتفاعی)

ردیف	نام آموزشگاه	آدرس	تلفن
۱	سبحان	نارمک ۴۶ متری شرقی خ مهر خ نکونامیان شرقی	۷۷۹۳۴۴۲۲
۲	نبی اکرم ۲	نارمک خ گلبرگ خ ۲۰ متری خاور خ شهید حمزه لوئی پ ۷۸	۷۷۹۰۴۱۳۶

لیست بانکهای سطح منطقه

بانک صادرات

ردیف	نام شعبه	آدرس	تلفن
۱	مدائن (۶۱۵)	نارمک خیابان گلبرگ شرقی نبش خیابان مدائن	۷۷۹۰۱۴۸۳
۲	آیت (۶۲۳)	اول خیابان سی متری نارمک خیابان شهید آیت	۷۷۹۰۰۱۵۵
۳	میدان نبوت (۱۰۹۳)	نارمک - ضلع غربی میدان نبوت	۷۷۷۰۱۲۱۴
۴	مهر (۱۳۵۳)	نارمک خیابان ۴۶ متری شرقی نبش خ مهر	۷۷۹۰۴۴۸۳
۵	جویبار (۱۹۹۱)	خیابان شهید آیت ؛ خ جویبار غربی	۷۷۹۰۴۰۸۸
۶	صادرات	خیابان دردشت - خ شهید حاج صادقی	————

شعب بانک ملی

ردیف	نام شعبه	آدرس	تلفن
۱	مدائن کد ۱۲۵۲	نارمک گلبرگ شرقی خیابان مدائن	۷۷۰۲۰۰۶
۲	نارمک کد ۱۹۹	نارمک - خیابان آیت - چهارراه تلفنخانه	۷۷۰۴۷۰۰

شعب بانک مسکن

ردیف	نام شعبه	آدرس	تلفن
۱	ایت کد ۱۴۸۴	خیابان شهیدایت - پلاک ۳۰۶	۷۷۹۰۲۳۰۶
۲	نارمک کد ۱۲۹۷	شهید ایت - پائین تر از میدان نبوت	۷۷۹۰۸۲۶۸
۳	نبوت کد ۱۸۸۶	خیابان شهیدایت - بالا تر از میدان نبوت	۷۷۸۹۰۰۹۷

شعب بانک تجارت

ردیف	نام شعبه	آدرس	تلفن
۱	نبوت کد ۳۷۶	میدان نبوت - خیابان شهید آیت	۷۷۹۰۴۱۴۸

شعب بانک کشاورزی

ردیف	نام شعبه	آدرس	تلفن
۱	سی متری نارمک - ۱۹۵۰	آیت - بالاتر از چهارراه تلفنخانه - پلاک ۴۲۲	۷۷۹۲۱۹۰۷-۹

صرافی

ردیف	نام	نشانی	تلفن
۱	نارمک	میدان نبوت ، خ آیت ، نبش جویبار نرسیده به چهارراه تلفنخانه	۷۷۹۱۳۹۳۰

لیست اماکن فرهنگی و ورزشی محله

ردیف	نام مرکز	آدرس	سازمان اداره کننده	بخش فعال
۱	خانه فرهنگ میدان ۱۶	خ ۴۶ متری شرقی بین مهر و مدائن	سازمان فرهنگی و هنری	آموزشی و فرهنگی